



Eberhardt Comércio e Assist. Técnica. Ltda.

Rua das Cerejeiras, 80 Ressacada
CEP 88307-330 – Itajaí – SC

Fone/Fax: (47) 3349 6850
Email: vendas@ecr-sc.com.br

MEDIDOR ELETROMAGNÉTICO DE VAZÃO

**Linha OPTIFLUX 1050, 2050 e 4050, montagem Wafer ou Flangeado.
(sem peças móveis, sem manutenção, sem perda de carga)**

Aplicações:

Projetado para medição de água, efluentes, leite, ou quaisquer fluidos condutivos, os novos medidores eletromagnéticos, podem ser utilizados, em estações de tratamento ou purificação de água e esgoto ou plantas de dessalinização. Além disso, suas características permitem o uso na medição ou detecção de vazamentos em redes de distribuição de água, incluindo a agricultura, tais como irrigação por aspersão, resfriamento ou sistemas de combate a incêndios.

Para atender às necessidades dessas aplicações, o novo conversor IFC 050 possui saídas de 4-20 mA + HART, uma saída de pulso ativa e uma saída RS-485 Modbus para comunicação com microcontroladores e CLPs como opcional.

A caixa de alumínio à prova de choque é coberto com uma camada de tinta dupla de proteção para resistir a ambientes salinos e suas eletrônicos têm um revestimento extra contra umidade condensada para uso em áreas tropicais. Para a operação conveniente, a eletrônica IFC 050 pode ser encomendado para montagem remota em parede ou versão compacta.

Medição de vazão instantânea e totalização com precisão melhor que 0,5% do valor medido, com Certificado de Calibração Padrão emitido por laboratório de vazão rastreado pelo INMETRO.

Características do conversor:

Precisão < $\pm 0.5\%$ do valor medido.

Display LCD Iluminado

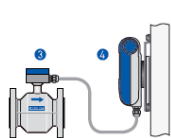
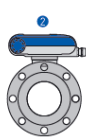
2 páginas de medição, 1 página de estado, 1 página gráfica (valores medidos e representações são ajustáveis), unidades Métricas inglesas e americanas a escolha nas listas de fluxo de volume / massa e contagem, velocidade de fluxo, condutividade eléctrica, temperatura

Idiomas Portugues, inglês, francês, espanhol, alemão, italiano a escolha.

Alimentação: 100 ~ 230 VAC / 50~60 Hz Ou: 24 VDC

Saídas de sinal Proporcional: 4 ~ 20 mA / HART + Pulsos + RS 485 Modbus (opcional).

Teclado óptico. Possibilita alterar a configuração e a parametrização sem a necessidade de abrir o invólucro do Medidor pode ser protegido com senha.



Versão compacta (o conversor de sinal é montado diretamente sobre o sensor de medição)

Versão remota (ligação eléctrica ao sensor de medição através de um cabo de corrente de campo e de sinal)



Tube Sensor tipo Wafer
Apenas um tubo vazio



Versão Compacta



Versão Remota



Informações: **Eberhardt** Comércio e Assistência Técnica Ltda.

End: Rua das Cerejeiras, 80 - Ressacada - CEP 88307-330 – Itajaí - SC - Fone/Fax: (47) 3349 6850.

Email: vendas@ecr-sc.com.br - Internet <http://www.ecr-sc.com.br>



Eberhardt Comércio e Assist. Técnica. Ltda.

Rua das Cerejeiras, 80 - Ressacada - 88307-330 - Itajaí - SC - Fone / Fax (47) 3349-6850 Email: vendas@ecr-sc.com.br

Características do tubo sensor:

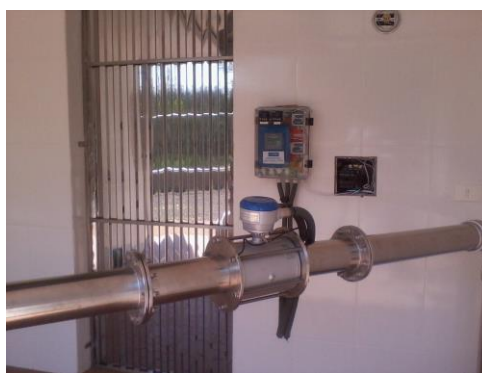
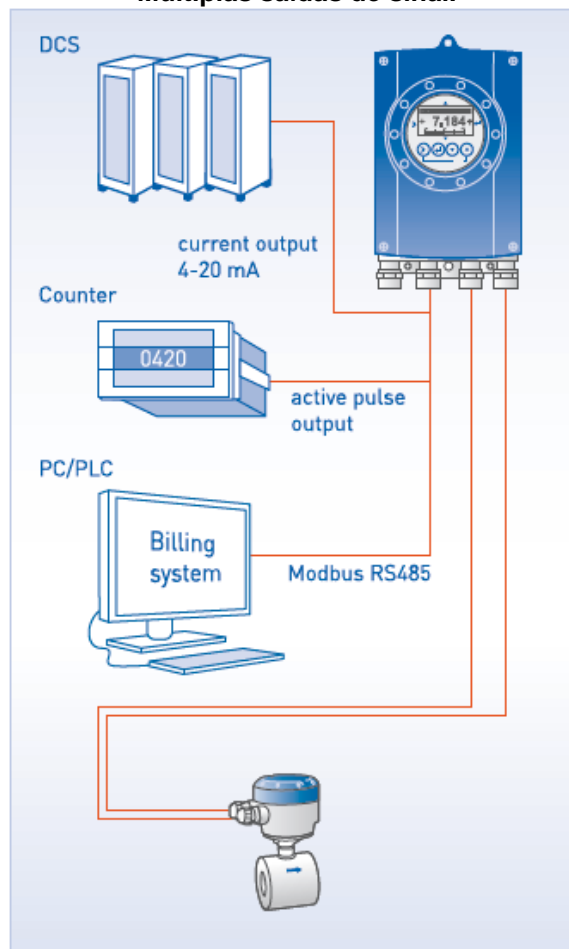
Temperatura de processo até 120°C e Ambiente até 65 °C
Materiais Revestimento Teflon FEP/PFA, Borracha, Poliuretano e Polipropileno
Eletrodos AISI 316 L
Tubo de medição Aço Inox AISI 304
Proteção IP 66 / 67 equivalente a NEMA 4/4X / 6 e IP 68 equivalente a NEMA

Disponível nos diâmetros de DN 2,5 à 200 mm (até 8") na versão Wafer

Disponível nos diâmetros de DN 25 a 3.000 mm (1" a 120") na versão Flangeada



Múltiplas saídas de sinal.



Informações: **Eberhardt** Comércio e Assistência Técnica Ltda.

End: Rua das Cerejeiras, 80 - Ressacada - CEP 88307-330 - Itajaí - SC - Fone/Fax: (47) 3349 6850.

Email: vendas@ecr-sc.com.br - Internet <http://www.ecr-sc.com.br>